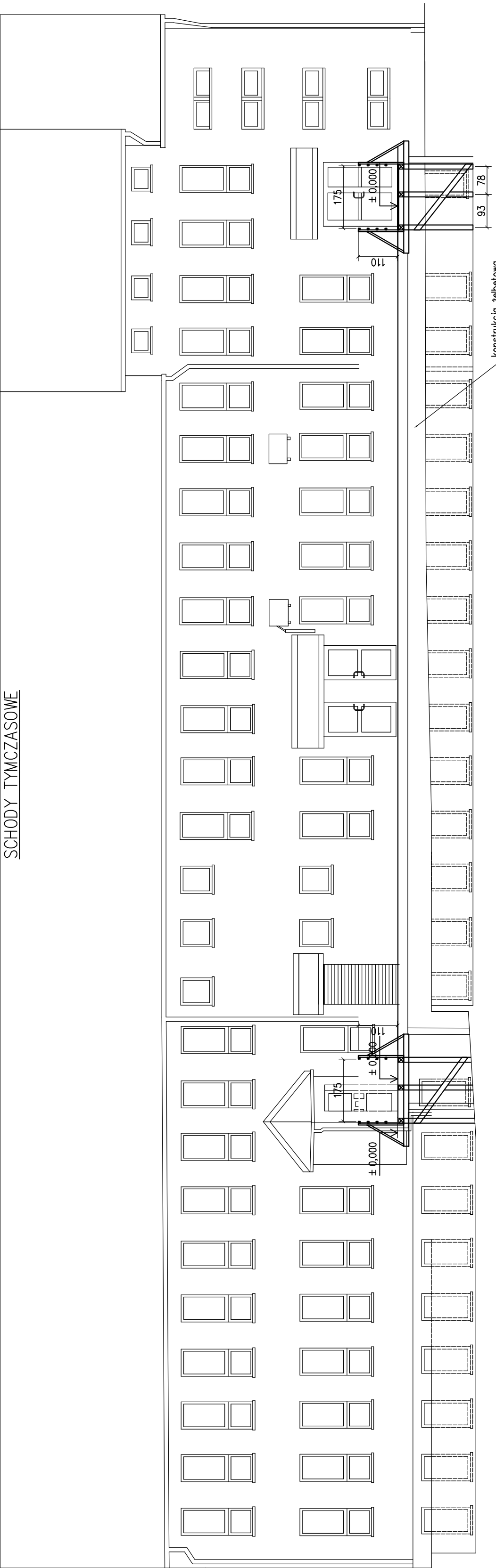
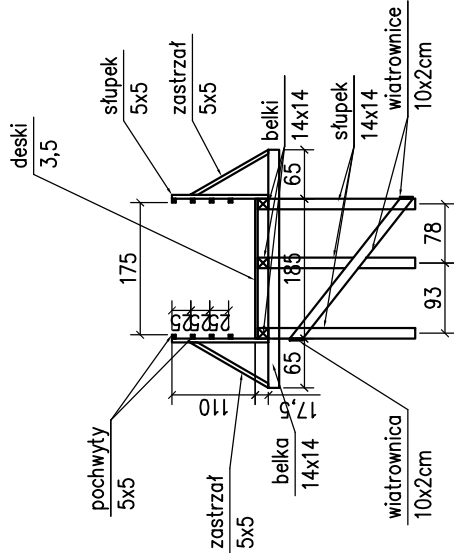
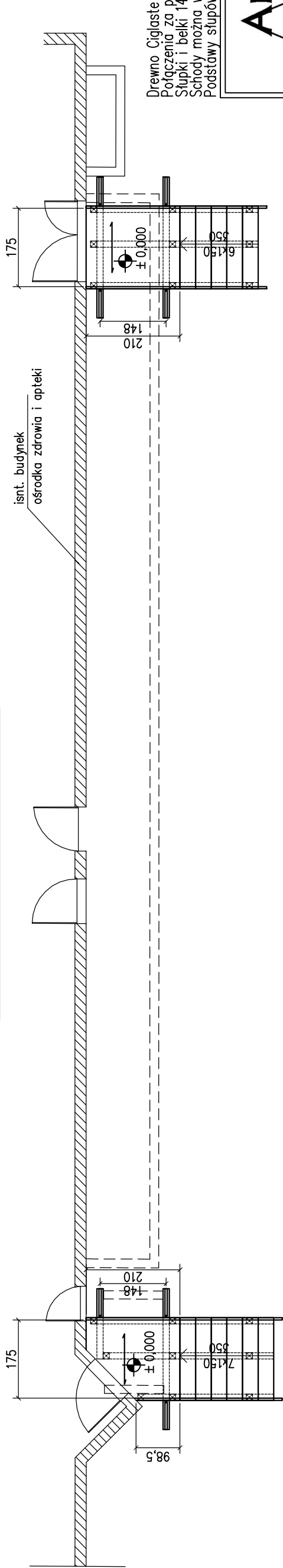


SCHODY TYMCZASOWE



RZUT SCHODÓW TYMCZASOWYCH



Drewno Ciglaste klasy C20.
Połączenia za pomocą wkrętów Ø6 i stalowych łączników ciśnieńskich.
Słupki i belki 14x14cm, podest z desek 3,5cm, pochwyty 5x5cm.
Schody można wykonać z rusztowań systemowych.
Podstawy słupów osadzać na zagęszczonym i pewnym podłożu.

Archilube

Archilube sp. z o.o.
ul. Włosa 11
42-202 CZĘSTOCHOWA

NAZWA OBIEKTU BUDOWLANEGO

PRZEBUDOWA SCHODÓW, POMOSTU I POCHYLNI DO BUDYNKU OŚRODKA ZDROWIA I APTKI

ADRES OBIEKTU BUDOWLANEGO

ul. Działkowiczów 20, 42-242 Rędziny

BRANŻA KONSTRUKCYJNO-BUDOWLANA

FAZA PROJEKT WYKONAWCZY

DATA 12.2025

SKALA 1:10, 1:20, 1:25

TYMCZASOWA KOMUNIKACJA

Schody do Ośrodka i apteki

IMIE I NAZWISKO

NR UPRAWNIEŃ

PROJEKTANT

SPRAWDZAJĄCY

mgr inż. Sebastian Szafrań

SK/2384/POOK/10

mgr inż. Małgorzata Sobońska-Szafrań

SK/1029/PWOK/05

PODPIS

NR RYS.

72

PRAWA AUTORSKIE ZASTRZEŻONE – KOPIOWANIE I ROZPOWSZECZNIANIE BEZ PISEMNEJ ZGODY AUTORA ZABRONIONE